

# ООО «СЕВЕР-СКАН АВТО»

---

P 380 B8x4NZWHI-E5-NTG CBU CP14L w/o



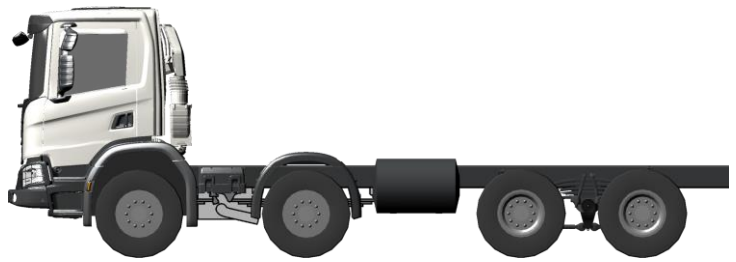
---

ООО «Север-Скан АВТО»  
Адрес: 141532, Московская обл.,  
Солнечногорский район, 49-й км  
Ленинградского шоссе, стр. 49/4

Телефон  
+7 (495) 994-08-82/83  
+7 (495) 740-76-61

E-mail: [manager@severscan.ru](mailto:manager@severscan.ru)  
Сайт: [www.severscan.ru](http://www.severscan.ru)





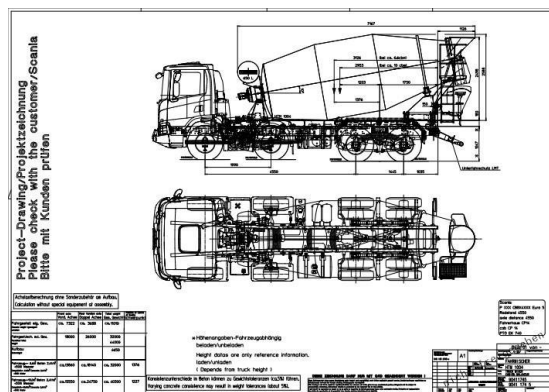
## Надстройки\Local codes

## Надстройка\Bodywork

**Кузовное оборудование STD**

Автобетоносмеситель на шасси SCANIA 8x4 (N\_460-01-B1M)

Автобетоносмеситель LIEBHERR ТИП НТМ 1004. Барабан: Рабочий объем - 10,0 м<sup>3</sup> жесткого бетона. Фактический объем - 11,1 м<sup>3</sup>. Геометрический объем - 17,6 м<sup>3</sup>. Водяной бак емкостью 650 литров.



## Управляемое предложение / Guided Offering

## Начальный выбор / Initial selections

Область применения	автобетоносмеситель
Тип использования	внедорожные работы
Тип ТС+колесная формула	B8x4
Модель кабины	CP14L

# ООО «СЕВЕР-СКАН АВТО»

## Общие параметры / General

### Габаритные размеры / Dimensions

Ширина шасси	2550 mm
Максимальная высота транспортного средства (неизменяемый код) Соответствует требованиям по максимальной высоте (Max truck height approved)	4 метра (согл. дир. 96/53/EG) да
Колесная база	4550 mm
Задний свес (размер-JA)	2480 мм
(неизменяемый код) Расстояние между осями задней тележки, 1-2	1445 mm

## Пакетные предложения / Packages

### Scania XT

Пакет Scania XT	с пакетом
-----------------	-----------

### Стиль / Styling

Пакет наружной окраски, облицовка радиатора	облицовка радиатора XT, черная
---	--------------------------------

## Силовая установка / Engine

### Двигатель / Engine

Двигатель (модель)	DC13 152 380 hp Euro 5/Proconve P7
Система понижения токсичности отработавших газов (SCR)	с SCR
Ограничитель крутящего момента NOx control	с ограничителем
Исполнение системы вентиляции картера двигателя	открытая
Очистка картера, тип вентиляции картера двигателя	фильтр
Указатель уровня масла в двигателе	с указателем
Счетчик моточасов для двигателя	со счетчиком

# ООО «СЕВЕР-СКАН АВТО»

Ограничитель белого дыма	с ограничителем
Уровень наружного шума	81/82 dBA R51.03

## Система впуска / Air intake

Воздухозаборник	высокий, задний
-----------------	-----------------

## Система охлаждения / Cooling system

Температура кристаллизации охлаждающей жидкости	-40 градусов С
---	----------------

## Система выпуска отработанных газов / Exhaust system

Варианты исполнения глушителя	обычный
Направление выхлопной трубы	назад

## Коробка передач / Gearbox

### Коробка передач / Gearbox

Коробка передач	GR905
-----------------	-------

### Сцепление / Clutch

Тип сцепления	механическое
Защита сцепления от перегрузки	с защитой

## Мосты / Axles

### Передние мосты / Front axles

Максимально допустимая нагрузка на передний мост	2x8500 kg
--	-----------

### Задние мосты / Rear axles

Максимально допустимая нагрузка на заднюю тележку	26 000 кг (13000 +13000)
Главная передача	RBP835
Главное передаточное число	4,38

# ООО «СЕВЕР-СКАН АВТО»

Блокировка дифференциала	с блокировкой
Масляный фильтр заднего моста	с фильтром

## Коробки Отбора Мощности / Power Take-Off

### Отбор мощности независимый от сцепления / Clutch independent PTO

КОМ на двигателе, тип ED	с подготовкой
Коробка отбора мощности, независимая от сцепления	EK740

## Топливные баки / Fuel tanks

### Общая информация / General

Объем топливного бака слева	330 dm <sup>3</sup>
Форма топливного бака с левой стороны	цилиндрический
Материал топливного бака	алюминий
Расположение топливного бака	нормальное
Крышка горловины топливного бака	запирающаяся
Топливный фильтр-влагоотделитель на шасси	фильтр-влагоотделитель с подогревом
Подогреватель топлива	с подогревателем
Защитная сетка в горловине топливного бака (код цены)	1 шт
Защитный клапан в горловине топливного бака	с клапаном

## Шасси / Chassis

### Рама / Frame

Тип рамы	F958
Кронштейн крепления кузова, передняя часть рамы	усиленный угловой кронштейн шасси, на болтах
Кронштейны крепления кузова, задняя часть рамы	плоский кронштейн, сварной
Кронштейны крепления кузова, в заднем свесе	плоский кронштейн рамы шасси, приварной по всей раме

# ООО «СЕВЕР-СКАН АВТО»

Отверстия в раме шасси для кузовного оборудования

## Рулевое управление / Steering

Рулевое управление	2-контурное с гидравлическим усилителем
Регулировка рулевого колеса	регулировка угла наклона и продольного положения
Рулевое колесо	базовое

## Передняя подвеска / Suspension front

Тип передней подвески	рессорная
Передняя подвеска, тип рессор	3х29, параболические
Настройка амортизатора переднего моста	жесткий амортизатор

## Задняя подвеска / Suspension rear

Тип задней подвески (код цены)	рессорная
Задняя подвеска, тип рессор	2х41 + 2х48, параболические рессоры переменной рабочей длины
Амортизатор, задний мост (код цены)	обязательно
Амортизаторы на задней оси	с амортизаторами

## Стабилизатор поперечной устойчивости / Anti-roll bar

Стабилизатор поперечной устойчивости, передняя ось	повышенной жесткости
Стабилизатор поперечной устойчивости, задняя ось	со стабилизатором

## Электрооборудование / Electrics

Аккумуляторные батареи	180 Ач
Расположение АКБ	слева
Балочная боковая противоподкатная защита над аккумуляторным ящиком	есть
Генератор	130 А
Тип выключателя АКБ	

выключатель в кабине с блокировкой от случайного нажатия

## Колеса, крылья и брызговики / Wheels & Mudguards

### Шины / Tyres

Шины, производитель	Continental
Тип шин на переднем мосту	385/65R22.5 Construction Steer Continental
Количество шин на переднем мосту	4
Тип шин на заднем мосту	315/80R22.5 Construction Drive Continental
Количество шин на заднем мосту	8
Количество шин на дополнительном мосту перед ведущим мостом	0
Количество шин на дополнительном мосту за ведущим мостом	0
Тип шин, запасное колесо	385/65R22.5 Construction Steer Continental
Количество шин, запасное колесо	1

### Диски / Rims

Материал колесного диска	сталь
--------------------------	-------

### Дополнительное оборудование / Wheel equipment

Декоративные колпаки колес	нержавеющая сталь
Противооткатные упоры	2 штуки

### Передние крылья и брызговики / Mudguard front

Резиновые брызговики для передних колес	с брызговиками
---	----------------

## Тормозная система / Brakes

### Рабочая тормозная система / Brake system

Категория тормозной системы	AF
Адаптация тормозной системы	шасси

# ООО «СЕВЕР-СКАН АВТО»

Управление тормозной системой/тип тормозных механизмов	пневматическое
ABS, (Антиблокировочная система тормозов)	с ABS
Противобуксовочная система (ПБС)	с ПБС
APS компрессор	с электронным управлением
Стояночная тормозная система	пневматическая
Управление стояночной тормозной системой прицепа	без включения стояночной тормозной системы прицепа

## Колесные тормоза / Wheel brakes

Тип тормозной камеры передней оси	с пружинным энергоаккумулятором
Тип тормозной камеры на 2-ой передней оси	без пружинного энергоаккумулятора
Тип тормозной камеры 1-ой задней оси	с пружинным энергоаккумулятором
Тип тормозной камеры 2-ой задней оси	с пружинным энергоаккумулятором
Тормозные накладки задние шириной 254 мм	с накладками

## Вспомогательная тормозная система / Auxiliary brakes

Управление вспомогательным тормозом	ручное + автоматическое управление
-------------------------------------	------------------------------------

## Кузовные надстройки и адаптация шасси / Body and chassis adaptation

### Шасси / Rigid

Буксирная поперечина	с поперечиной
----------------------	---------------

## Интерфейс для кузовного оборудования / Bodywork interface

Интерфейс коммуникации с кузовным оборудованием (BCI)	есть
Устройство сопряжения кузовного оборудования, FFU	миксер 01
Индикаторы контрольных ламп на щитке приборов	общие сведения
Кабели для кузовной надстройки	7+7+7 полюстный
Кабель в раме (для кузовной надстройки)	12 m



# ООО «СЕВЕР-СКАН АВТО»

Кабель в крыше (для кузовной надстройки)	с кабелем
Кабель для дополнительных выключателей	с кабелем

## Другое оборудование / Miscellaneous

Ступенька на шасси	со ступенькой
--------------------	---------------

## Экстерьер кабины / Cab exterior

### Общее оборудование кабины / Cab general

Тип кабины	СР
Подвеска кабины	базовый вариант механической подвески
Насос подъема кабины	ручной

### Экстерьер / Exterior

Люк в крыше	с ручным управлением
Сетка против насекомых	с сеткой
Противосолнечный козырек, наружный	с козырьком
Звуковой сигнал спереди	пневматический 118 dB

### Передний бампер / Front bumper

Выступающий вперед бампер	150 mm
Складная подножка в бампере	с подножкой

### Остекление / Windows

Ветровое стекло	стандартное
Тип стекла в окне двери	одинарное остекление
Окно задней стенки кабины	с окном

### Зеркала / Mirrors

Тип стекла зеркала заднего вида со стороны водителя	сферическое стекло
Тип кожуха для зеркала заднего вида	ребристый

# ООО «СЕВЕР-СКАН АВТО»

Подогрев зеркала заднего вида	с подогревом
Широкоугольное зеркало заднего вида	с 2-х сторон
Зеркало ближнего вида	с ручной регулировкой и подогревом
Зеркало переднего вида	с ручной регулировкой и подогревом

## Охранная сигнализация и замки кабины / Lock and alarm

Тип замка дверей кабины	ручной
Количество ключей/брелоков	два

## Наружные световые приборы / Lamps

Тип передних фар	H7
Защита фар	с защитой
Противотуманные фары	с фарами
Передние габаритные фонари	белые
Фонарь освещения рабочей зоны на заднем конце рамы	левая сторона
Боковые габаритные огни	установленные временно (для шасси)
Расположение задних фонарей	на кронштейнах
Защита задних фонарей	с защитой
Звуковой сигнал движения задним ходом	с сигналом

## Интерьер кабины / Cab interior

### Сиденья / Seats

Сиденье водителя	medium B
Сиденье пассажира	складное
Обивка сиденья водителя	винил
Обивка сиденья пассажира	винил
Регулируемый амортизатор сиденье водителя	да
Подогрев сиденья водителя	с подогревом контрольная лампа + звуковой сигнал

# ООО «СЕВЕР-СКАН АВТО»

Сигнализация непристёгнутых ремней безопасности

## Места для хранения / Storages

Модуль расширения для приборной панели	держатель аксессуаров
Ящик под спальным местом	открытый ящик
Штанга системы хранения из алюминия	малая

## Интерьер / Interior

Обивка боковых панелей и потолка	винил
Обивка дверей	пластиковая
Внутренний противосолнечный козырек двери водителя	шторка
Занавески ветрового стекла и окон дверей	подготовка
Защитные коврики на пол	резиновые
Центральный коврик на пол	резиновый

## Приборы / Instruments

Отделка панели приборов	жесткая
Цвет нижней секции приборной панели	темно-песочный
Комбинация приборов	экран 4 дюйма км/ч
Информация о кузовном оборудовании в комбинации приборов (в Instrument Cluster)	да
Тахограф	российский тахограф "Штрих"
Идентификация водителя	с идентификацией
Ограничение скорости	85 km/h
Пневмопистолет	есть
Прикуриватель	есть

## Климатическая система / Climate system

Система отопления кабины	с системой
--------------------------	------------

# ООО «СЕВЕР-СКАН АВТО»

Кондиционер	с кондиционером
Управление отопителем	автоматическая система

## Внутреннее освещение / Lighting

Внутреннее освещение	нормальное
----------------------	------------

## Информационно-развлекательное оборудование и связь / Communications

Информационно-развлекательная система (Infotainment)	2 DIN с 5-дюймовым экраном (Advanced)
Громкоговоритель	2 x 20W
Диапазон радиочастот	Европа
USB IP со стороны водителя	USB
USB IP на приборной панели по центру	USB
Подготовка под установку ГД-рации	с подготовкой (12V)
ГД рация (код цены)	подготовка с источником питания 12V
Электрические розетки 12В и 24В	базовая комплектация

## Аварийно-спасательное оборудование / Rescue equipment

### Аварийно-спасательное оборудование / Rescue equipment

Домкрат	с домкратом
Знак аварийной остановки	2 знака

## Окраска / Colour

### Окраска кабины / Cab

Категория цвета кабины	категория 0
Тип цвета кабины	эмаль обычная, глянцевая
Цвет кабины белый	Ivory White

### Окраска шасси / Chassis

Цвет шасси серый	Sub Grey
------------------	----------

# ООО «СЕВЕР-СКАН АВТО»

---

## Многоцветовая окраска / Multi Colour Concept (MCC)

Цвет верхней панели облицовки радиатора	цвет "черный уголь" (black charcoal)
Цвет верхних ребер облицовки радиатора	цвет "черный уголь" (black charcoal)
Цвет нижней панели облицовки радиатора	цвет "черный уголь" (black charcoal)

## Логистика / Logistics

### Логистика рынка / Market logistics

FFU

с FFU